

亚马逊云科技



中国峰会

2026年6月23日-24日 上海 · 世博中心

为中国而建：面向现代营销的 Agentic AI

亚马逊科技 × WPP Open | China：将 AI 转化为可规模化的营销生产力

吕晓刚

Head of Engineering

Data, Tech and Solutions

WPP China

徐峰

广告行业解决方案架构师

亚马逊科技

AI Agent 驱动广告全链路革新

徐峰

亚马逊云科技

广告行业解决方案架构师

广告营销行业 AI 转型趋势

Agentic AI 广告行业洞察与核心投资领域

营销活动自动化

营销活动自动化

每个 Campaign 需要 200+ 素材变体
跨平台适配需求急剧增长

创意生成

创意生成与个性化

AI 创意素材端到端生成
动态创意优化

效果分析

跨媒体平台数据集成与标准化

自动报表生成
投放优化建议

品牌安全

品牌安全与合规

中国广告法+平台审核规则
人机协同

广告营销行业 AI 应用场景

广告技术核心投资领域



创意智能生成

创意生成

Brief→文案→图片→视频
端到端自动化生产
10x 产出效率提升



智能受众策略

受众与个性化

社交洞察→人群细分
受众行为分析
受众兴趣标签



预算自动优化

预算与收入的平衡

跨平台预算最优分配
跨 Campaign 或 Adset 的预算
再分配
每日预算调优



效果分析洞察

自助分析

效果数据洞察
定时巡检
AI 给出优化建议

亚马逊云科技方案原型助力快速 POC

亚马逊云科技行业方案资产 — 加速企业创意与媒介投放 POC

POC 1

创意方向

广告素材生成

Agent 创意编排
多模型协同生成
品牌一致性检查



POC 2

投放方向

广告投放助手

投前调研
投放策略建议
智能预算分配引擎
数据分析自动化



落地实践

WPP Open | China

将AI 能力连接为端到端营销 workflow

基于亚马逊云科技中国区域构建编排本地模型、智能体与客户数据连接客户工作空间与营销流程将 AI 转化为可治理、可复用、可规模化的营销生产力

方案1：AI创意素材端到端生成

方案：端到端创意生成 — 从简报到多平台素材



关键指标

传统流程: 5-7 天 / campaign → Agent 驱动: 30 分钟-2 小时 / campaign

产出量: 10x 提升 | 成本降低: 70% | 审核通过率: 98.5% | 品牌一致性: 95/100 ^[1]

1. 基于客户内部 POC 测试数据，实际效果因场景而异

完整 TVC 创意流

快速资产提示词

分镜转化

+ 新对话

0 启动检测 — 1 创意简报 — 2 创意提案 — 3 视觉定调 — 4 前期筹备 — 5 分镜与拍摄 — 6 审片 — 7 交付



TVC 创意导演工作台

从产品 brief 到关键帧提示词和视频提示词，AI 导演全程引导您完成 TVC 广告创意。



完整 TVC 创意流

从创意简报开始，经历提案、定调、筹备、分镜到交付



快速资产提示词

直接生成产品 Hero Shot 或资产图提示词



分镜转化

将已有分镜脚本转化为关键帧和视频提示词

在左侧对话框中输入您的需求，导演将自动识别入口模式



Type a message...



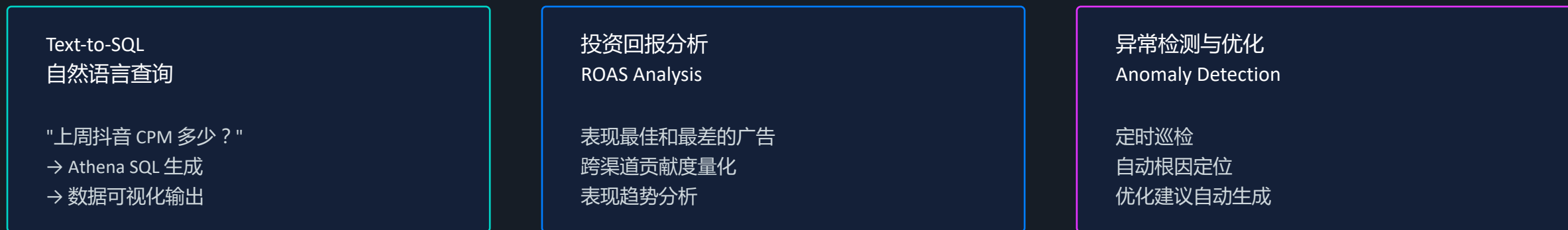
方案 2：智能广告投放与效果优化

方案：智能媒介投放与效果优化

投前调研 Agent



效果分析 Agent



新建项目

手动创建

项目

最近项目

Kiro.dev AI Code Generati...

StyleHub E-Commerce

TechGear Pro Launch



您想推广什么?

粘贴任意链接 — 落地页、产品页或社交主页。AI 将分析
并为您打造完美的广告投放方案。



https://kiro.dev

开始研究

支持网站、社交媒体页面和产品列表

AI 智能分析

受众洞察

广告生成

WPP Open | China : 从 AI 能力到营销 workflows

基于亚马逊云科技中国区域，连接全球平台能力与中国市场实践



亚马逊云科技中国区域

企业级 AI 营销基础设施

安全、弹性、本地化部署
支持数据驻留与业务连续性



WPP Open | China

Agentic 营销操作系统

连接模型、智能体、数据与工作空间
嵌入简报、洞察、创意、内容与媒介流程



WPP AI 转型规模

全球能力，中国落地

每年投入 £350M 于 AI、数据与技术80,000+
Agents 已被创建
90% WPP 员工日常使用 Open

接下来，WPP 将分享 Open | China 如何进入真实营销 workflows。

下一环节：平台实践与现场演示

WPP OPEN | CHINA : 为中国市场打造的 AGENTIC 营销操作系统

连接全球平台能力、本地模型生态与中国 营销 workflow

吕晓刚

Head of Engineering

Data, Tech and Solutions

WPP China

从单点 AI 能力，到可治理、可复用、可规模化的营销运营方式

全球能力 × 中国生态 × 客户 workflow

基于亚马逊云科技中国区域构建

WPP 大中华区

5,500+
员工

31
办公地

5
园区

850+
创意专家

30+ 年
在华耕耘

300+
策略专家

2,000+
社交媒体专家

550+
电商专家

300+
数据及技术专家

最大的
中国代理商网络

2,400+
媒介专家

850+
客户

中国领先的代理商网络之一
获奖最多的代理商集团

媒介领域屡获殊荣的代理商集团
获奖最多的创意集团



WPP 旗下代理公司

WPP 媒介



WPP 创意



WPP 制作



WPP 企业解决方案



WPP 数据与技术解决方案



WPP Open | China





WPP OPEN | CHINA 是 WPP 在中国、为中国打造的智能体营销平台

WPP OPEN | CHINA IS WPP'S AGENTIC MARKETING PLATFORM BUILT IN CHINA FOR CHINA

整合 WPP 营销能力、中国领先 AI 模型、本地基础设施与端到端工作流程，帮助品牌更快行动、更智能决策，并实现更强业务影响力。

为中国而建
Built for China

本地基础设施、本地模型、
本地工作流程与本地生态整合。



连接营销全链路
Connected end to end

贯通策略、创意、内容、媒介、生产与优化。



为增长影响力而设计
Designed for growth impact

更智能的决策，更快速的规模化执行，
更强的成果交付。

WPP Open 如何连接团队、工具与智能

Open 工作空间



面向团队、客户与工作流程的安全、具备上下文的工作环境

工作发生的空间

Open 智能体

延展专业能力、加速思考
并支持执行的 AI 智能体

Open 应用

面向策略、创意、媒介、生
产与优化的专业营销工具

工作的方式

Open Intelligence 智能层



驱动平台智能决策的数据、模型与 AI 服务

平台智能的基础

以先进能力驱动完整的 DIPAM 营销流程

发现

简报解析

深度解析 Brief

策略洞察

代理商专业视角

五问法

SWOT 分析

市场情报

竞品分析

焦点小组

构思

拓宽创意边界

Canvas

焦点小组

创意方向预评估

营销策略构思

构建用户画像

品牌原型

概念可视化

内容矩阵

视觉情绪板 / 动态情绪板

图像 / 视频生成

规划

Campaign 策略

受众策略

触点策略

Campaign 战略与KOL

社交营销引擎 (SME)

内容规划

3D 产品数字孪生

AI 视觉内容创作

文案生成

激活

Campaign 管理

渠道战术规划

受众转译

受众激活

内容优化

素材组装

内容优化

Campaign 治理

Campaign 治理

创意分析

衡量

Campaign 表现追踪

效果报告看板

高级分析

关键指标与营销组合模型 (MMM)

社交衡量 (SME)

报告与文档

会议纪要总结

案例生成

演示主题生成

从全球平台能力 到中国可落地的 营销操作系统

选择中国市场的云基础

基于亚马逊云科技中国区域，
支持本地部署、数据驻留
与企业级可靠性。

重构平台架构

从底层重构核心代码与服务架构，
让 Open 具备更灵活、
更可扩展的部署能力。

坚持 China-for-China 方法

接入本地模型、本地平台
与本地营销工作模式，
让平台真正适配中国市场。

面向未来的治理体系

围绕合规、数据主权、权限、
审批与审计，构建可持续的
企业级 AI 营销基础。

亚马逊云科技：支撑企业级 AI 营销的中国云基础

安全、弹性、可观测、可工程化，是从 AI 能力走向生产级营销应用的关键。

生产级 AI 运行环境

GPU 与推理服务
容器化部署与自动伸缩

企业级安全与隔离

VPC、IAM、KMS
网络隔离与访问控制

可观测与运营韧性

日志、指标与告警
成本监控、发布与回滚

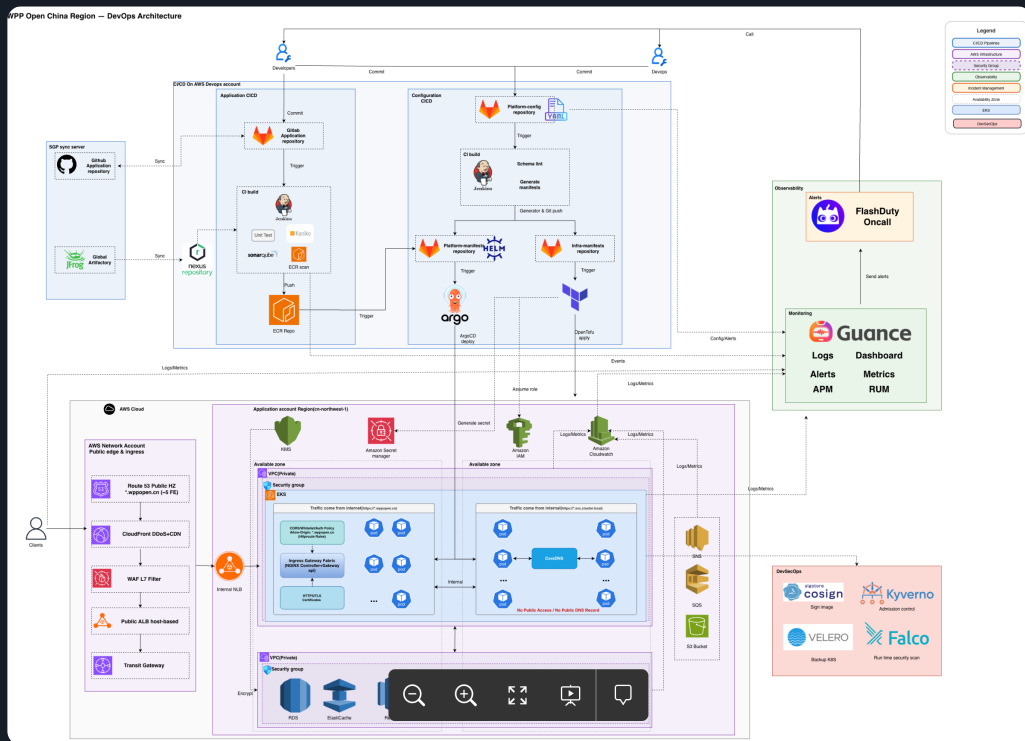
本地合规支持

中国区域部署与数据驻留
审批证据与审计留痕

亚马逊云科技中国区域提供安全、弹性、本地化的云基础；WPP Open | China 在其上构建模型接入、智能体流程、权限治理与营销工作台。

面向多云交付的平台重构

重新构建 WPP Open , 支持在中国安全、灵活、可规模化地交付



云无关架构

模块化、容器化服务
解耦特定云平台依赖
支持在获批环境中灵活部署

DevOps、CI/CD 与智能体开发

基于 Kiro 的规范驱动开发
自动化构建、测试与安全检查
基础设施即代码、监控与回滚

多区域代码管理

全球与中国代码仓同步
统一分支、版本与发布管理
支持区域部署并保持平台一致性

以统一的工程基础，支撑持续交付、区域合规与长期规模化发展。

坚持 China-for-China 方法

China-for-China：让 AI 真正适配中国市场

本地模型、AIGC 能力与智能体流程共同构成 WPP Open | China 的本地化能力基础

本地模型

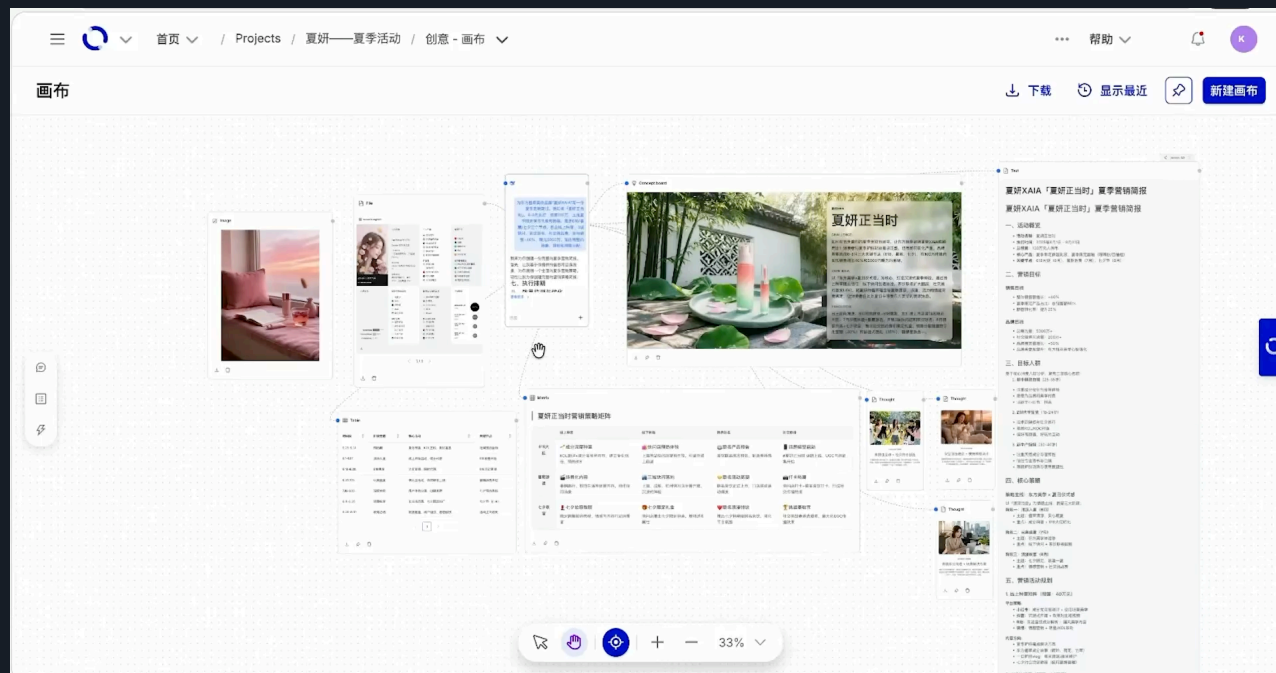
领先的中国模型生态
按任务灵活编排

AIGC 能力

文案、图像、视频与多版本内容
适配品牌与本地平台

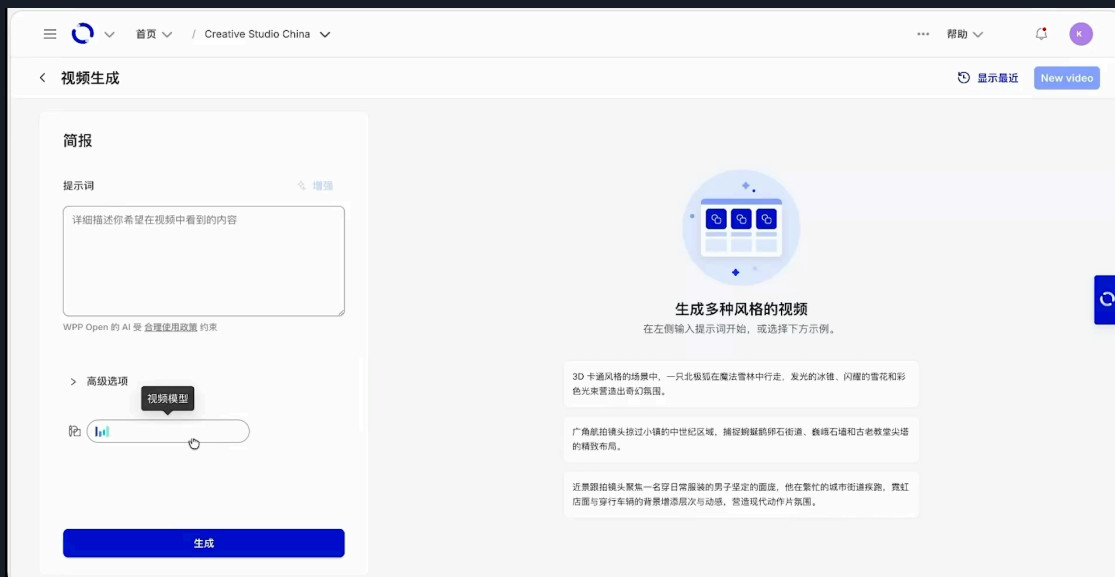
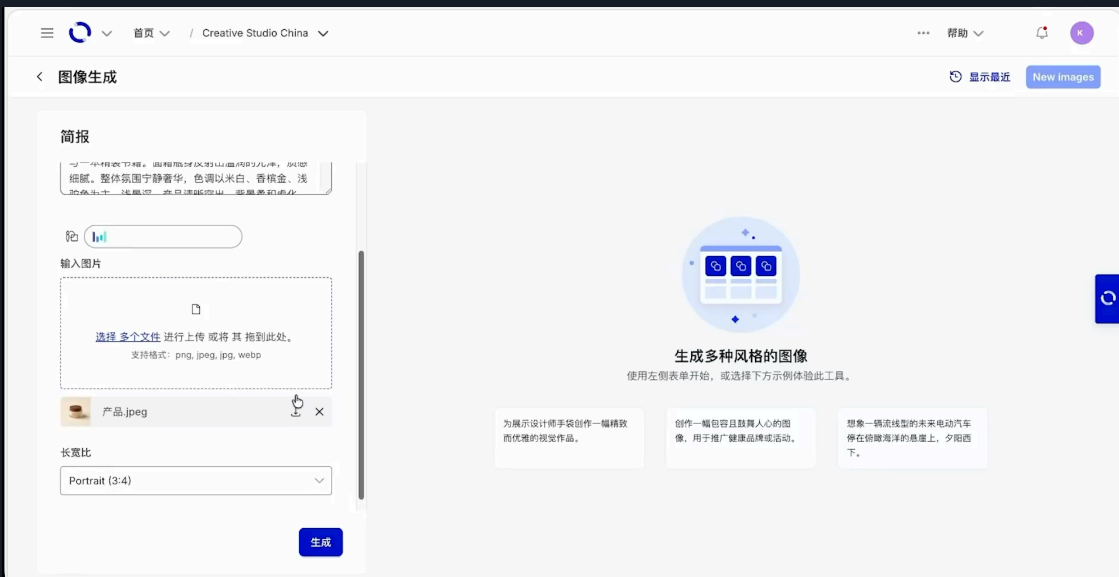
智能体能力

连接 Brief、创意、审核与优化
让 AI 进入真实营销流程



不只是替换模型，而是重构适合中国市场的营销能力。

模型编排：为不同营销任务匹配合适的本地模型



语言与推理
 豆包 / DeepSeek / 通义千问 / Kimi / 智谱 / MiniMax
 策略推理、长文理解
 内容生成与数据分析

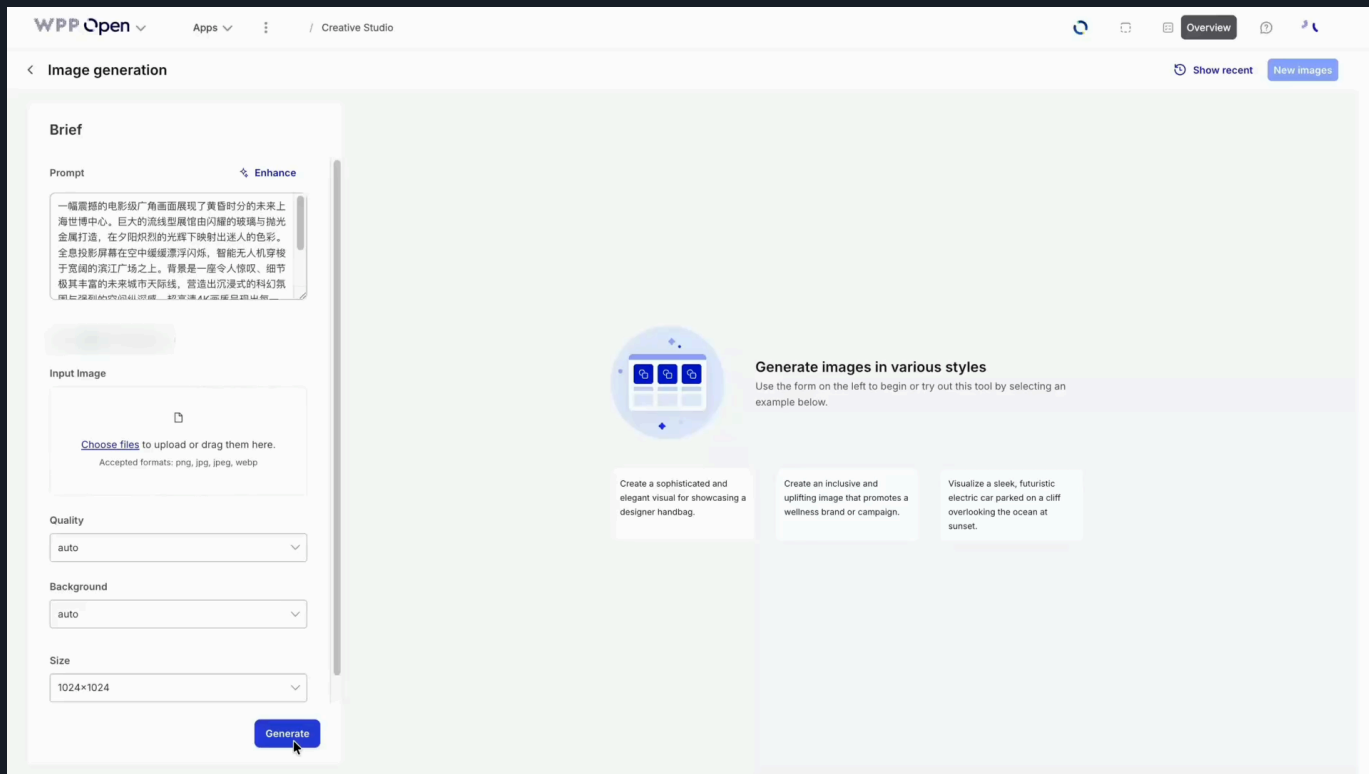
视频生成
 Seedance / Kling / Vidu / Wan / Hailuo
 从脚本与参考图到动态内容
 短视频生成与多镜头表达

图像生成
 Seedream / Qwen-Image / CogView / Hailuo
 产品视觉、KV 与概念创意
 风格化生成与多版本内容

音频能力
 豆包 Podcast / 豆包 TTS
 语音生成、旁白与播客内容
 支持多场景音频表达

模型网关按任务动态路由，并可根据客户与场景配置质量、速度、成本与合规优先级。

本地化构建中国 AIGC 图像编辑能力



全球方案无法直接适配中国环境。通过与亚马逊云科技合作，WPP Open | China 基于 AIGC Solution Accelerator，快速构建中国图像编辑能力。

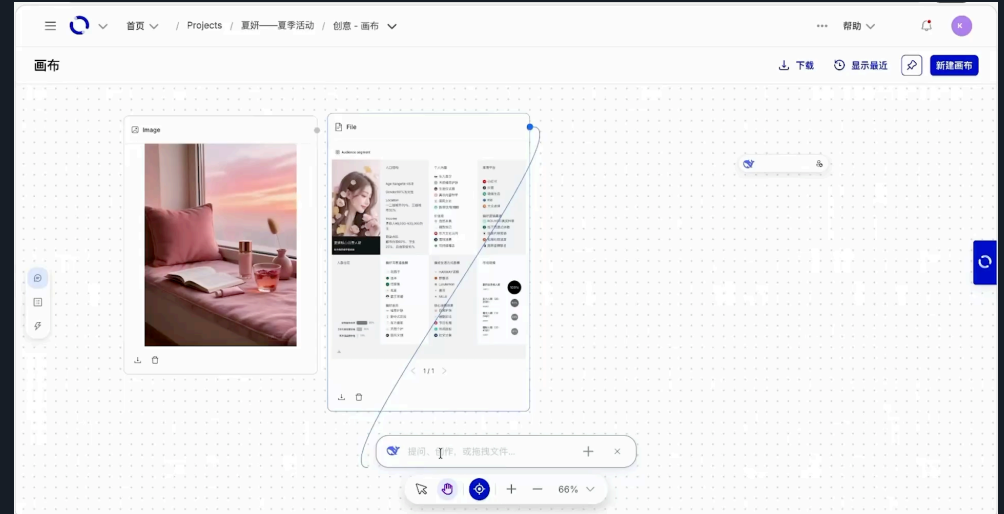
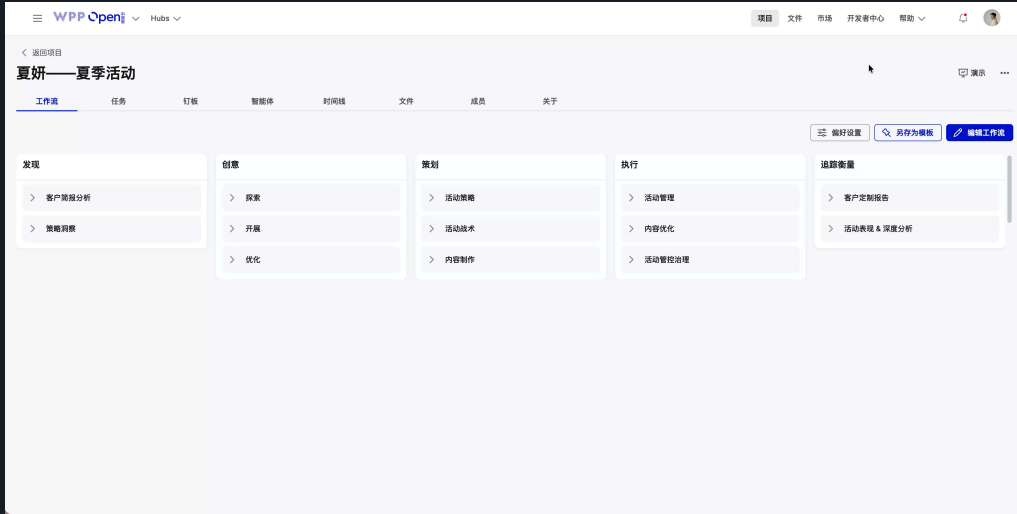
核心能力

- 智能补图与画面延展
- 对象编辑、替换与移除
- 跨渠道尺寸适配
- 品牌自有素材调整与再创作

从生成到编辑与适配，让 AIGC 内容真正进入中国市场的生产 workflow。

Canvas：让 DIPAM 进入智能体 workflow

在一个共享环境中连接洞察、创意、规划、激活与衡量



共享上下文
连接 Brief、品牌知识、数据与参考素材

智能体协作
不同 Agents 围绕任务分工、协作与推进

生成与执行
支持文案、图像、视频及多版本内容生产。

持续学习
将审核、反馈与效果数据带回下一轮工作

面向未来的治理体系

连接亚马逊云科技中国区域的安全云基础与 WPP Open | China 的营销治理能力

亚马逊云科技中国区域

安全、韧性与数据控制

中国境内数据驻留
加密、身份与访问控制
网络隔离、日志与监控
运营韧性与审计支持



WPP Open | China

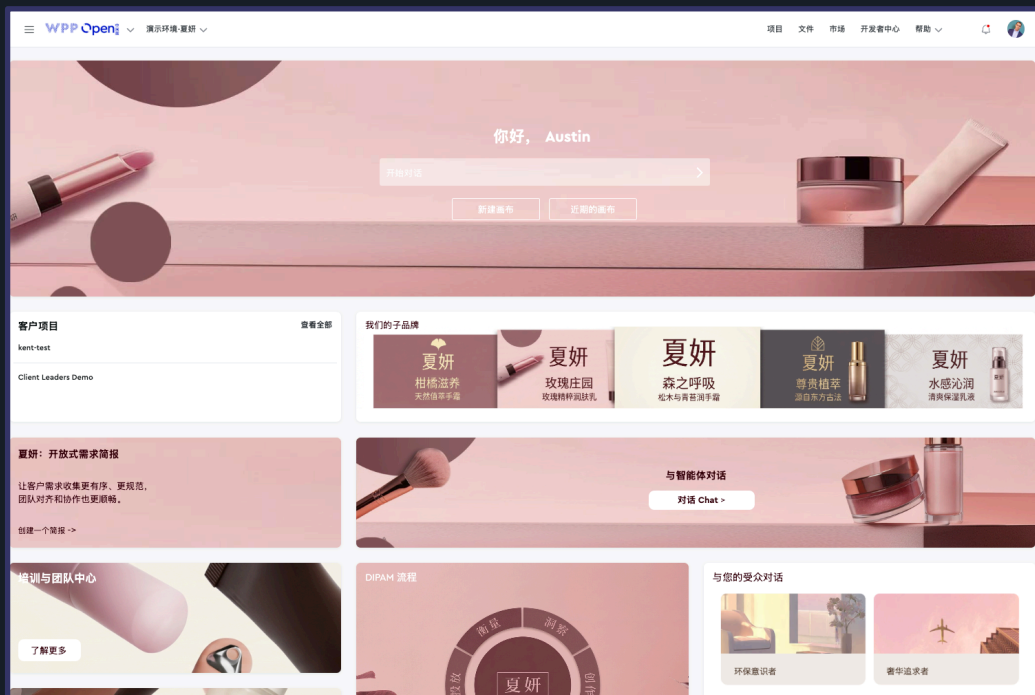
负责任AI 与客户治理

客户数据与工作空间隔离
角色权限与审批流程
内容审核、标识与水印
人工监督、审计轨迹与策略控制

治理贯穿两个层级，从云基础设施一直延伸到真实营销 workflow。

从云基础到营销生产力

亚马逊云科技中国区域 × WPP Open | China



中国云基础

安全、弹性、本地化部署
支持数据驻留、运营韧性与企业级交付

Agentic 营销平台

连接本地模型、智能体、数据与客户工作空间
贯穿简报、洞察、创意、内容、媒介与优化

面向未来的治理

从基础设施安全延伸到营销工作流治理
让 AI 能力可控、可审计、可规模化

基于亚马逊云科技中国区域，WPP Open | China 将 Agentic AI 转化为可治理、可复用、可规模化的营销生产力。

反馈二维码



您的反馈信息对我们非常重要

请您扫描“**调查问卷**”二维码，填写问卷



Thank you